

 **BYSPAN**



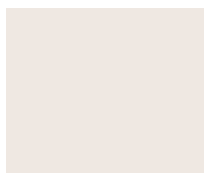
INSPIRE *to create*

INSPIRE *to create*

[ВДОХНОВЛЯЕМ СОЗДАВАТЬ]

СОДЕРЖАНИЕ / CONTENT

название	арт.	стр.	название	арт.	стр.
ДУБ ГРИНВИЧ ТЕМНЫЙ OAK GREENWICH DARK	704	4	БЕТОН ЛАЙТ CONCRETE LIGHT	818	44
ДУБ ГРИНВИЧ OAK GREENWICH	705	6	ДУБ МОНАСТЫРСКИЙ OAK MONASTERY	375	46
ОРЕХ АМЕРИКАНСКИЙ WALNUT AMERICAN	216	8	БЕТОН ПОРТЛЕНД CONCRETE PORTLAND	819	48
ЭНИГМА ENIGMA	871	10	ДУБ КАНЗАС OAK KANSAS	377	50
ДУБ НОКС БРОНЗОВЫЙ OAK KNOX BRONZE	394	12	ДУБ ПРОВАНС OAK PROVENCE	390	52
ДУБ ЭЛИСОН СВЕТЛЫЙ OAK ALISON LIGHT	395	14	ЯСЕНЬ ОРЛАНДО ASH ORLANDO	466	54
ДУБ ЭЛИСОН ТЕМНЫЙ OAK ALISON DARK	396	16	ДУБ ВЕЛЛИНГТОН OAK WELLINGTON	370	56
БЕТОН СПАРКС ЛАЙТ CONCRETE SPARKS LIGHT	860	18	ДУБ КАНТРИ ЗОЛОТОЙ OAK COUNTRY GOLDEN	389	58
ЕЛЬ АЛЬПИЙСКАЯ ALPINE SPRUCE	546	20	НОВИНКИ ОДНОТОННЫХ ДЕКОРОВ NEW UNICOLOR DECORS		60
АВСТРАЛИЙСКОЕ ДЕРЕВО AUSTRALIAN WOOD	585	22	СТРУКТУРЫ STRUCTURES		66
ПРИЗМА PRISM	870	24			
СОСНА ВИНТЕРБЕРГ PINE WINTERBERG	347	26			
ГИКОРИ КИНГСТОН HICKORY KINGSTON	579	28			
ЛЕДЯНОЕ ДЕРЕВО ICE WOOD	581	30			
ДУБ НОКС OAK KNOX	392	32			
МРАМОР КАРРАРА HD MARBLE CARRARA HD	851	34			
БАРНВУД ТЕМНЫЙ BARNWOOD DARK	580	36			
СОСНА КАСЦИНА PINE CASCINA	542	38			
МРАМОР НЕРО МАРКИНА MRAMOR NERO MARQUINA	854	40			
МЕТАЛЛ БРУКЛИН METAL BROOKLYN	808	42			



Королевский шёлк 812
Royal silk 812



Кобальт 687
Cobalt 687



Дымчатый алмаз 813
Diamond smoky 813



Чёрный 660
Black 660



ДУБ ГРИНВИЧ ТЕМНЫЙ 704

Стильный и всегда актуальный, этот декор с его дубовыми ламелями, мягкими тенями и подчёркнутыми заглаблёнными участками словно излучает с поверхностей мебели благородство и уют. Он прекрасно подходит для оформления фасадов мебели, комодов или небольших предметов обстановки, придавая элегантность всему интерьеру.

OAK GREENWICH DARK 704

Stylish and timeless, this decor with its oak slats, soft shadows and emphasized recessed areas seems to radiate nobility and comfort from the surfaces of the furniture. It is perfect for decorating the fronts of furniture, chests of drawers or small furnishings, adding elegance to the entire interior.





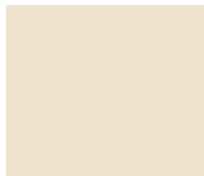
Античная латунь 680
Antique brass 680



Базальт 683
Basalt 683



Тёмно-коричневый 682
Dark brown 682



Ваниль 632
Vanilla 632



ДУБ ГРИНВИЧ 705

Второй более светлый вариант декора с дубовыми ламелями, мягкими тенями и подчёркнутыми заглаблёнными участками словно излучает с поверхностей мебели благородство и уют. Он прекрасно подходит для оформления фасадов мебели, комодов или небольших предметов обстановки, придавая элегантность всему интерьеру.

OAK GREENWICH 705

The second, lighter version of the decor with oak slats, soft shadows and emphasized recessed areas seems to radiate nobility and comfort from the surfaces of the furniture. It is perfect for decorating the fronts of furniture, chests of drawers or small furnishings, adding elegance to the entire interior.







ОРЕХ АМЕРИКАНСКИЙ 216

Декор объединяет в себе все типичные черты ореха, при этом он выглядит очень естественно и не слишком рустикально. Благодаря этому выглядит уникально, а сфера его применения поистине универсальна. Шпунты и сучки делают структуру очень естественной. Рисунок декора крупный, планки выражены нечётко. Ещё одна его характеристика – сеточные участки, которые через другие включения гармонично переходят друг в друга.

WALNUT AMERICAN 216

This decor combines all the typical features of walnut, but it looks very natural and not too rustic. Thanks to this, it looks unique, and its scope is truly universal. Cotter pins and knots make the structure very natural. The decorative pattern is large, the slats are not clearly defined. Another characteristic of it is the grid sections, which harmoniously transform into each other through other inclusions.



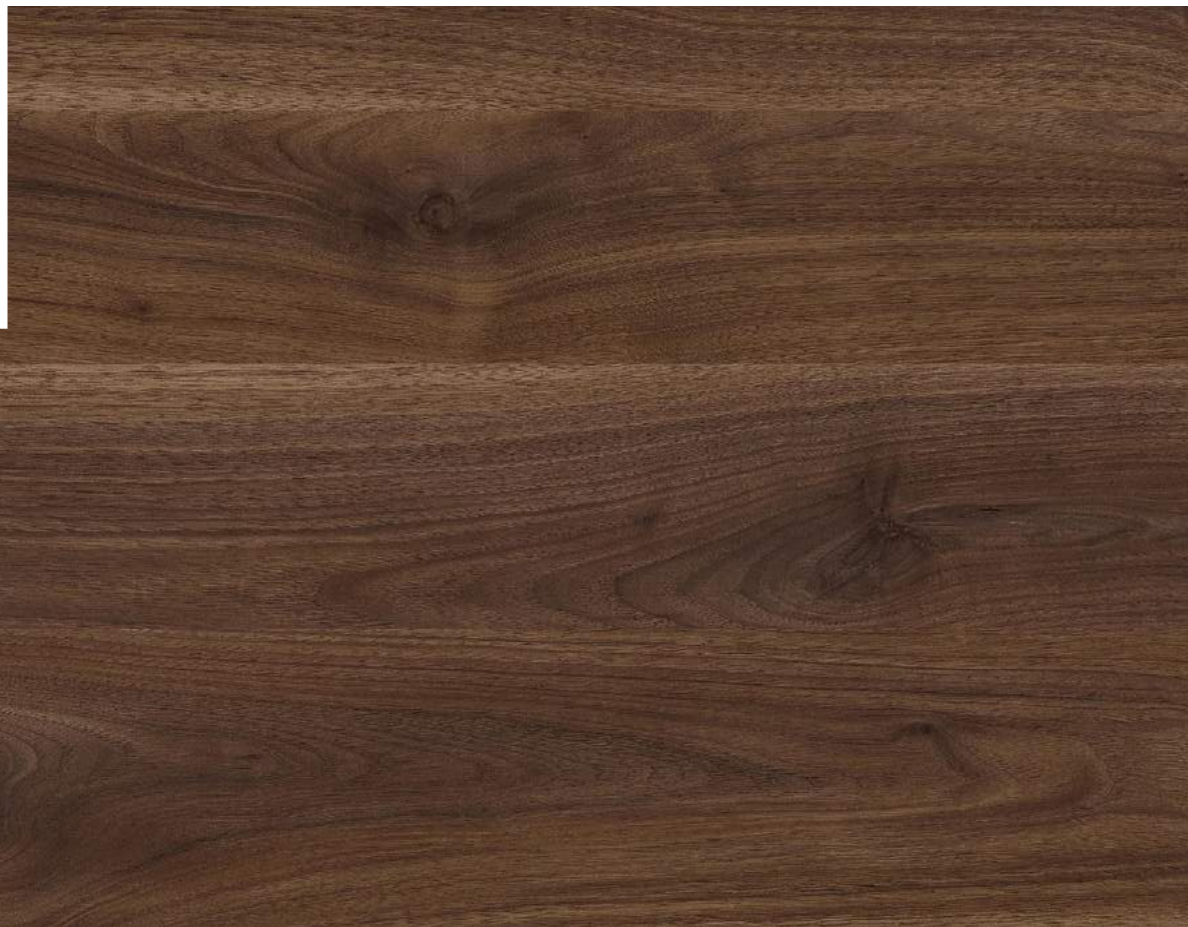
Базальт 683
Basalt 683



Серебро 802
Silver 802

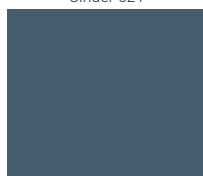


Зелёный самшит 682
Green boxwood 682





Пепел 621
Cinder 621



Ночное небо 681
Night sky 681



Серебро 802
Silver 802



Белый 600
White 600



ЭНИГМА 871

Цифровой мир вдохновил нас на этот графический декор, который в сочетании с различными текстурами предлагает интересное и нестандартное сочетание, прекрасно подходящее для оформления молодёжной и офисной мебели.

ENIGMA 871

The digital world inspired us with this graphic printed decor, which, combined with different textures, offers an interesting and unusual combination, perfect for decorating youth and office furniture.





Графит 665
Graphite 665



Античная латунь 680
Antique brass 680



Зелёный самшит 682
Green boxwood 682



Капучино 806
Cappuccino 806



ДУБ НОКС БРОНЗОВЫЙ 394

Этот дубовый декор подкупает видом состаренной древесины. Его особенностью является наличие выраженных трещин, но не как обычно, чёрных, а с цветным акцентом. В результате в структуре возникают бронзовые участки. В целом, рисунок декора оживлённый и благодаря такой особенности выглядит рустикально. В качестве мебельного декора Дуб Нокс бронзовый 394 прекрасно комбинируется, внося в дизайн нотку изысканности.

OAK KNOX BRONZE 394

This oak decor captures the look of aged wood. Its feature is the presence of pronounced cracks, but not, as usual, black, but with a color accent. As a result, in the alleged bronze areas. In general, the decor pattern is lively and due to such features it looks rustic. As a furniture décor, Knox Oak Bronze 394 pairs beautifully, bringing a touch of sophistication to the design.







ДУБ ЭЛИСОН СВЕТЛЫЙ 395

Декор с теплой окраской в совершенстве копирует рисунок натуральной древесины дуба. Луженые сучки придают ему современный характер, делая его универсальным. Изысканные сочетания декор создает с грубыми материалами, таким как металл, камень, бетон, или однотонными цветами: белым, кремовым и серым.

OAK ALISON LIGHT 395

Decor with warm coloring perfectly imitates the pattern of natural oak wood. Tinned knots give it a modern character, making it versatile. Decor creates sophisticated combinations with rough materials such as metal, stone, concrete, or solid colors: white, cream and gray.



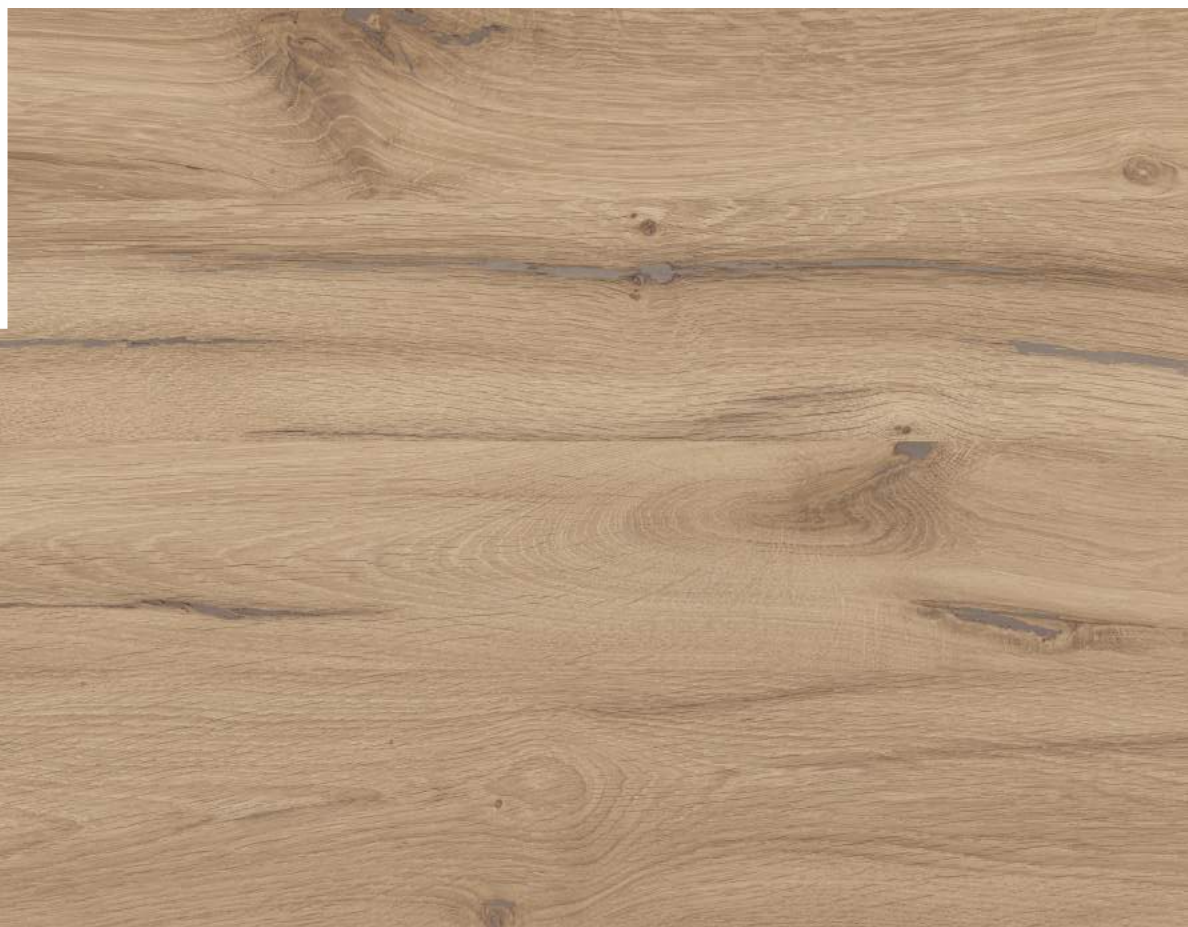
Базальт 683
Basalt 683

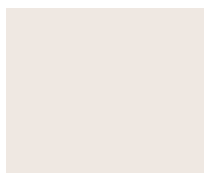


Серебро 802
Silver 802



Зелёный самшит 682
Green boxwood 682





Королевский шёлк 812
Royal silk 812



Базальт 683
Basalt 683



Ночное небо 681
Night sky 681



Ваниль 632
Vanilla 632



ДУБ ЭЛИСОН ТЕМНЫЙ 396

Дуб Элисон темный 396 - это имитация древесины дуба в современной интерпретации, которая за счёт тёмных включений и чётко выраженных сучьев в своей текстуре отражает тенденцию придания ещё большей естественности даже классическим элегантным породам древесины.

OAK ALISON DARK 396

Oak Alison Dark 396 is an imitation of oak wood in modern use, which, due to dark inclusions and distinctly pronounced knots in its texture of valuable resources, gives even more naturalness even to woody tree species of the class.



INSPIRE

to create



БЕТОН СПАРКС ЛАЙТ 860

Ультрамодный декор, несет в себе дух большого города. Обладает ультра-реалистичной поверхностью благодаря очень детализированной бетонной структуре и тонкой цветовой игре.

Бетон Спаркс лайт 860 - идеальный декор для создания современных интерьеров в комбинации с древесными структурами. Сочетание древесных декоров и камня - проверенный способ сделать интерьер экологичным и уникальным.

CONCRETE SPARKS LIGHT 860

Trendy decor, carries the spirit of the big city. It has an ultra-realistic surface thanks to the highly detailed concrete structure and subtle color play. Concrete Sparks light 860 is the ideal decor for creating modern interiors in combination with wood structures. The combination of wood decors and stone is a proven way to make the interior sustainable and unique.





Персидский жемчуг 810
Persian pearl 810



Лунный камень 811
Moonstone 811



Ночное небо 681
Night sky 681



Чёрный 660
Black 660



ЕЛЬ АЛЬПИЙСКАЯ 546

Выразительные полосы, а также естественные трещины и сучья имеют очень рустикальный, натуральный облик, с ярко выраженным эффектом глубоко брашированной поверхности. Имеет очень естественный внешний вид древесины хвойных пород. Декор за счёт своего цвета напоминает термически обработанную, очень рустикальную древесину и особенно хорошо смотрится в сочетании с чёрными акцентами.

ALPINE SPRUCE 546

Expressive stripes, as well as natural cracks and branches, have a very rustic, natural look, with a pronounced effect of a deeply brushed surface. It has a very softwood appearance. The decor, due to its color, resembles heat-treated, very rustic wood and looks especially good in sharpness with black accents.







АВСТРАЛИЙСКОЕ ДЕРЕВО 585

Декор с очень смелым сочетанием дерева и кожи. Это потрясающая гармония! Потертости кожи с рыжеватыми древесными нотами создают просто сногшибательную комбинацию. При правильном использовании в дизайне мебели подойдет и для стиля лофт, и для классической мебели с оттенком роскоши. Просто уникальный декор. С ним Вы сможете смело экспериментировать и с легкостью создавать.

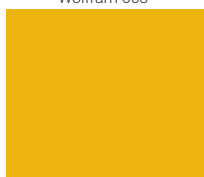
AUSTRALIAN WOOD 585

Decor with a very bold combination of wood and leather. This is amazing harmony! Skin abrasions with reddish woody notes make for a stunning combination. When used correctly in furniture design, it is suitable for both loft style and classic furniture with a touch of luxury. Simply unique decor. With it, you can safely experiment and create with ease.

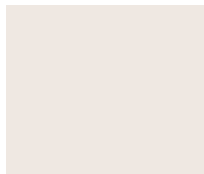




Вольфрам 663
Wolfram 663



Жёлтый 650
Yellow 650



Королевский шёлк 812
Royal silk 812



Базальт 683
Basalt 683



ПРИЗМА 870

Имея сдержанный нейтральный подтон и геометрический рисунок, декор Призма 870 изящно поддерживает мягкость цвета и создает очень уютное ощущение. Самое главное его преимущество - он отлично сочетается с любым другим цветом. Лаконичная красота как образец хорошего вкуса - подчеркивает стремление к простоте и функциональности, а также привносит в интерьер особый шик, комфорт и гармонию.

PRISM 870

With discreet neutral undertones and a geometric pattern, Prism 870 decor gracefully maintains the softness of the color and creates a very cozy feeling. Its most important advantage is that it goes well with any other color. Laconic beauty as an example of good taste - emphasizes the desire for simplicity and functionality, and also brings a special chic, comfort and harmony to the interior.







СОСНА ВИНТЕРБЕРГ 547

В рисунке декора Сосна Винтерберг 547 на первый план выходит белый цвет. Через него проглядывают элементы природного рисунка древесины сосны в стиле «Винтаж», придающие данному декору высокую степень самобытности. Благодаря сдержанному характеру ярко выраженных рустикальных элементов дизайнеры могут оформлять помещения преимущественно в белом цвете, но при этом привносить в интерьеры модную естественность.

PINE WINTERBERG 547

White comes to the fore in Pine Winterberg 547. Through it, elements of the design of wood in the style of "Vintage" are viewed, giving a specific decor of a high degree of originality. Thanks to the discreet nature of the pronounced rustic elements, designers can afford to be placed in white, but at the same time bring a fashionable naturalness to the interior.



ГИКОРИ КИНГСТОН 579

Гармоничный вид текстуре Гикори Кингстон 579 придаёт отличное сочетание тонкого рисунка, естественных деталей и мелких сучков. Этот мебельный декор – пример современных декоров нового поколения.

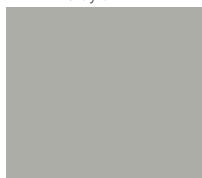
HICKORY KINGSTON 579

The perfect interplay of naturalness, subtlety of detail and lively elements such as small inclusions and knots lend this furniture decor its balanced character. Hickory Kingston 579 is an attractive example of a new generation of decors with a modern and realistic look.





Серый 612
Gray 612



Лунный камень 811
Moonstone 811

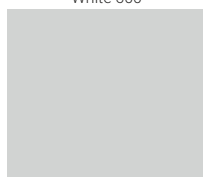


Капучино 806
Cappuccino 806

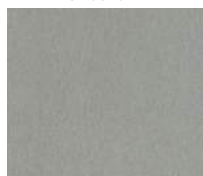




Белый 600
White 600



Пепел 621
Cinder 621



Платина 801
Platinum 801



Серебро 802
Silver 802



ЛЕДЯНОЕ ДЕРЕВО 581

Источником вдохновения для создания данного декора послужила винтажная древесина с изношенным, состаренным характером. Структура выглядит многослойной благодаря наложению цветовых эффектов.

ICE WOOD 581

Vintage wood with a worn and aged look formed the inspiration for this decor. The superimposition of whitewashed effects gives the material an interesting layered look.



ДУБ НОКС 392

Этот дубовый декор подкупает видом состаренной древесины. Безусловно, особенность декора Дуб Нокс 392 заключается в заполненных оловом трещинах, придающих декору индивидуальность и современный вид. В целом, рисунок декора оживлённый и благодаря такой особенности выглядит рустикально. В качестве мебельного декора Дуб Нокс 392 прекрасно комбинируется, внося в дизайн нотку изысканности.

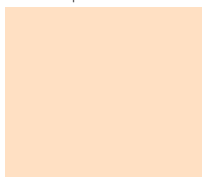
OAK KNOX 392

This oak decor impresses with its aged wood look. Of course, the special feature of Oak Knox 392 is the tin-filled cracks, giving the decor a personality and modern look. In general, the decor drawing is lively and due to this feature, it looks rustic. As a furniture decor, Oak Knox 392 blends in perfectly, bringing a touch of sophistication to the design.





Античная латунь 680
Antique brass 680



Крем 625
Cream 625



Зелёный самшит 682
Green boxwood 682





Зелёный самшит 682
Green boxwood 682



Вольфрам 663
Wolfram 663



Лунный камень 811
Moonstone 811



МРАМОР КАРРАРА HD 851

Белый мрамор с благородными серыми прожилками – абсолютно классический декор для дорогих интерьеров. В настоящее время этот материал получил очень современную интерпретацию как интерьерный акцент, который может использоваться, например, на маленьких журнальных столиках в гостиной.

MARBLE CARRARA HD 851

White marble crossed by distinguished grey veining is an absolute classic in upmarket residential spaces. Very modern interpretations of the material are setting accentuation in the home at present, for example in the form of small side tables.







СОСНА КАСЦИНА 542

В рисунке декора Сосна Касцина 542 преобладает естественный белый оттенок. Природный рисунок древесной текстуры сосны придает данному декору натуральность и естественность с подчеркнутым стилем "Винтаж". Благодаря сочетанию декора Сосная Касцина 542 со структурой поверхности WML, в основу которого положена имитация структуры окрашенной древесины хвойных пород, эффект усиливается и декор приобретает естественность древесного рисунка в том числе и на ощупь.

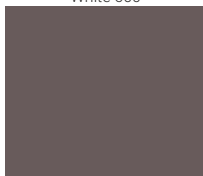
PINE CASCINA 542

The decor drawing from Cascina Pine 542 is dominated by a natural white shade. The natural grain of pine wood grain gives this decor a natural and natural feel with an emphasized vintage style. By combining the decor Pine Cascina 542 with the WML surface structure, which is based on the imitation of the structure of painted coniferous wood, the effect is enhanced and the decor acquires a natural wood pattern, including the touch.

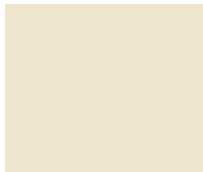




Белый 600
White 600



Тёмно-коричневый 682
Dark brown 682



Ваниль 632
Vanilla 632



Зелёный самшит 682
Green boxwood 682



БАРНВУД ТЕМНЫЙ 580

При разработке декора Барнвуд Темный 580 мы делали ставку на изношенные древесные поверхности. В декор включены зазубрины, трещины, сучки. Реалистичный декор демонстрирует ржавые болты, словно рассказывающие историю старых планок разного размера и цвета. Многогранность и характер декора позволяют использовать его на любых поверхностях в интерьере.

BARNWOOD DARK 580

Barnwood Dark 580 decor was developed on the basis of a woodgrain with a trendy used look. This is intensified by notches, cracks, and dark knots in the wood. The very real, 3-D appearance of the decor features, for example, weathered screws that give the design a history. It is rounded out by eye-catching planks in different colors, sizes, and intensities. Its complexity and statement make the decor a perfect choice for all interior areas that exude a pleasant rustic, natural, and durable feel.





Базальт 683
Basalt 683



Серебро 802
Silver 802



Белый 600
White 600



МРАМОР НЕРО МАРКИНА 854

За последние годы имитации камня превратились в универсальные текстуры для всех возможных помещений. Декор Мрамор Неро Маркина 854 также применим везде, где только можно. Основой для его создания послужил персидский известняк с тонкими прожилками – интересными, но не доминирующими. Этот декор – прекрасная, всегда актуальная альтернатива классическому мрамору.

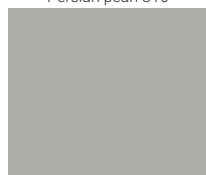
MRAMOR NERO MARQUINA 854

In recent years, stone decors have become versatile surface materials used in a variety of living areas. The same is true of the Marble Nero Marquina 854 decor, which can be used throughout the home. The Persian limestone of the same name served as the basis for this decor, which is interwoven with natural, fine calcite veins – interesting, but not too dominant. As a marble alternative, this decor is timeless and classic.





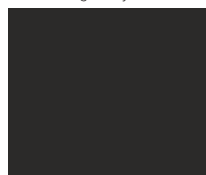
Персидский жемчуг 810
Persian pearl 810



Лунный камень 811
Moonstone 811



Ночное небо 681
Night sky 681



Чёрный 660
Black 660



МЕТАЛЛ БРУКЛИН 808

Металлические поверхности не потеряли своей актуальности в оформлении жилых и рабочих пространств. Декор ламинированной ДСП Металл Бруклин 808 превосходно копирует поверхность стали. Тонкие царапины и прочие следы изношенности намеренно включены в структуру декора.

METAL BROOKLYN 808

Metal surfaces have not lost their relevance in the design of living and working spaces. Decor laminated chipboard Metal Brooklyn 808 perfectly copies the surface of steel. Subtle scratches and other signs of wear are deliberately incorporated into the structure of the decor.



БЕТОН ЛАЙТ 818

Текстура натурального камня - неподдельное совершенство, индивидуальный характер. Рассказывая историю света и тени, ветра и погодных явлений, роста и возраста, он эмоционально нас вдохновляет. Декор может быть универсально использован там, где нужна современность и оригинальность.

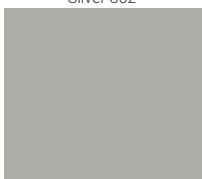
CONCRETE LIGHT 818

The texture of natural stone is genuine perfection, individual character. Telling the history of light and shadow, wind and weather, growth and age, it inspires us emotionally. The decor can be universally used where modernity and originality are needed.





Серебро 802
Silver 802



Лунный камень 811
Moonstone 811

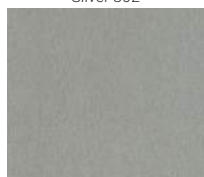


Графит 665
Graphite 665





Серебро 802
Silver 802



Платина 801
Platinum 801



Капучино 806
Cappuccino 806



ДУБ МОНАСТЫРСКИЙ 375

Изысканный дуб со спокойной структурой и одновременно с захватывающей игрой оттенков прекрасно вписывается в актуальный тренд. Тёмно-шоколадные поры декора Дуб Монастырский 375 гармонично сочетаются с элегантными срезами и полосатой структурой декора.

OAK MONASTERY 375

A refined oak with a calm structure and at the same time an exciting play of shades fits perfectly into the current trend. The dark chocolate pores of the Oak Monastery 375 are harmoniously combined with the elegant cuts and the striped structure of the decor.





БЕТОН ПОРТЛЕНД 819

Структура камня, недавняя тенденция в дизайне мебели. Бетон был разработан для этой тенденции и прекрасно вписывается в эту современную атмосферу. Изящные оттенки могут быть созданы с тонкой структурой и эффектом 3D. Тем не менее, поры выглядят так же хорошо и структурированы в игре цвета светлых и темных оттенков.

CONCRETE PORTLAND 819

Stone structure, a recent trend in furniture design. Concrete has been designed for this trend and is excellent fits into this modern atmosphere. Graceful shades can be created with subtle 3D structure and effect. However, the pores look just as good and structured in the game colors are light and dark shades.



ДУБ КАНЗАС 377

Декор гармонично сочетает естественно выраженную структуру дуба с многочисленными неровностями на поверхности, а аутентичные древесные срезы с червоточинами и гармоничными сучками создают эффект легкой обшивки.

OAK KANSAS 377

The decor harmoniously combines a naturally pronounced structure oak with numerous irregularities on the surface, and authentic waste wood with wormholes and harmonious branches meets a light planking effect.





Ваниль 632
Vanilla 632



Античная латунь 680
Antique brass 680



Тёмно-коричневый 682
Dark brown 682





ДУБ ПРОВАНС 390

Изящный, точно нарисованный декор, особая привлекательность которого заключается в деталях. Общее впечатление культивируемое, естественное и дискретное. Мягкое движение и нежный цветовой градиент создают особый стиль вместе с точным рисунком деталей.

OAK PROVENCE 390

A graceful, finely drawn decor, whose particular appeal lies in the detail. The overall impression is cultivated, natural and discrete. Soft movement and the gentle color gradient create a special flair together with the precise drawing of the details.





Античная латунь 680
Antique brass 680



Тёмно-коричневый 682
Dark brown 682



Капучино 806
Cappuccino 806



ЯСЕНЬ ОРЛАНДО 466

Строгие планки, полосатая поверхность и превосходная игра медовых оттенков создают поистине незабываемую атмосферу. Натуральные характерные планки сливаются мягкими цветовыми градиентами в гармоничном движении. Мелкие трещины, сердцевинные лучи и небольшие, интересно оформленные сучки оживляют детали поверхности.

ASH ORLANDO 466

Strict planks, striped surface and excellent play of honey shades create a truly unforgettable atmosphere. Natural characteristic planks merge with soft color gradients in a harmonious movement. Small cracks, core rays and small, interestingly designed knots enliven the surface with details.







ДУБ ВЕЛЛИНГТОН 370

Сильный и уверенный в себе декор, с ярко выраженной структурой, а фактура срезов и трещинок добавляет шарм. Ненавязчивая структура делает декор универсальным.

OAK WELLINGTON 370

Strong and self-confident decor, with a pronounced structure, and the texture of sections and cracks adds charm. The unobtrusive structure makes the decor universal.



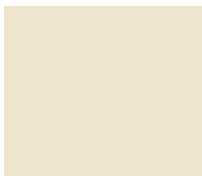
ДУБ КАНТРИ ЗОЛОТОЙ 389

Благородная древесина с медовым оттенком, который придаёт декору особую аристократичность. Тонкие, очень чёткие трещинки усиливают эффект старинности, а сучки добавляют гармоничности.

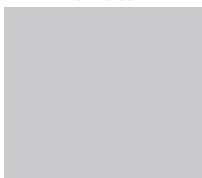
OAK COUNTRY GOLDEN 389

Noble wood with a honey hue, which gives the decor a special aristocracy. Thin, very clear cracks enhance the effect of antiquity, and knots add harmony.





Ваниль 632
Vanilla 632



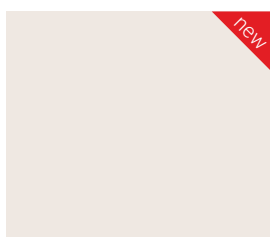
Серый 612
Gray 612



Зелёный самшит 682
Green boxwood 682



ФОНОВЫЕ ДЕКОРЫ / UNICOLOR DECORS



Королевский шёлк 812
Royal silk 812



Античная латунь 680
Antique brass 680



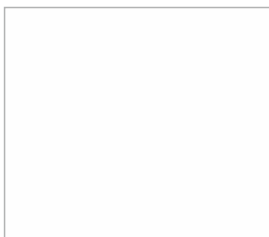
Ночное небо 681
Night sky 681



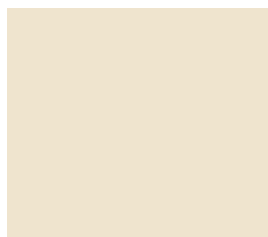
Лунный камень 811
Moonstone 811



Графит 665
Graphite 665



Белый 600
White 600



Ваниль 632
Vanilla 632



Капучино 806
Cappuccino 806



Зелёный самшит 682
Green boxwood 682



Персидский жемчуг 810
Persian pearl 810



Базальт 683
Basalt 683



Платина 801
Platinum 801



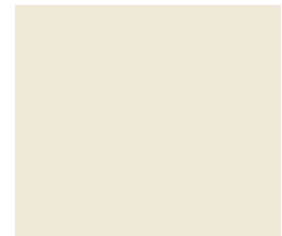
Кобальт 687
Cobalt 687



Дымчатый алмаз 813
Diamond smoky 813



Серебро 802
Silver 802



Крем 626
Cream 626

ТАК ЖЕ РЕКОМЕНДУЕМ / WE ALSO RECOMMEND



Сосна Рандерс 540
Pine Randers 540



Лиственница Сибирская 525
Larch Siberian 525



Сосна Винтаж 533
Pine Vintage 533



Дуб Сан-Марино 388
Oak San Marino 388



Дуб Торонто 382
Toronto Oak 382



Дуб Мадура 355
Oak Madura 355



Дуб Вотан 376
Wotan Oak 376



Кедр Орегон 537
Cedar Oregon 537



Дуб Стирлинг 374
Oak Stirling 374



Дуб Бордо лайт 380
Oak Bordeaux light 380



Ясень Снежный 463
Ash Snow 463



Бодега 100
Bodega 100



Дуб Монтерей 384
Oak Monterey 384



Дуб Бордо 350
Oak Bordeaux 350



Сосна натуральная 523
Pine Natural 523



Дуб Юкон 358
Oak Yukon 358



Сосна Джексон 535
Pine Jackson 535



Дуб Саттер 369
Oak Satter 369

ТАК ЖЕ РЕКОМЕНДУЕМ / WE ALSO RECOMMEND



Сосна Каньон 529
Pine Canyon 529



Оникс 817
Onyx 817



Бетон 816
Concrete 816



Дуб Бонифаций 348
Oak Boniface 348



Дуб Каньон 365
Oak Canyon 365



Дуб Наварра 386
Oak Navarra 386



Каштан Благородный 562
Chestnut Grand 562



Береза 261
Birch 261



Таксус 573
Taxus 573



Дуб Онтарио 385
Oak Ontario 385



Дуб Марбург 354
Oak Marburg 354

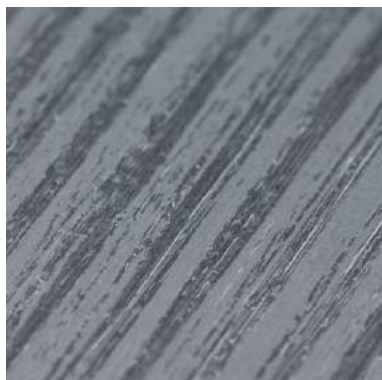


Дуб Ниагара 359
Oak Niagara 359

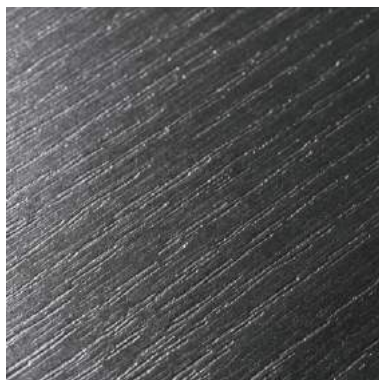
СТРУКТУРЫ / STRUCTURES



WML – древесные микро линии
WML - wood micro lines



SWN – древесные поры, имитирующие натуральную структуру древесины
SWN - wood pores, imitating natural wood structure



SWO – древесные поры, имитирующие структуру древесины дуба
SWO - wood pores, imitating the structure oak wood



SM – гладкий матовый
SM - smooth matte



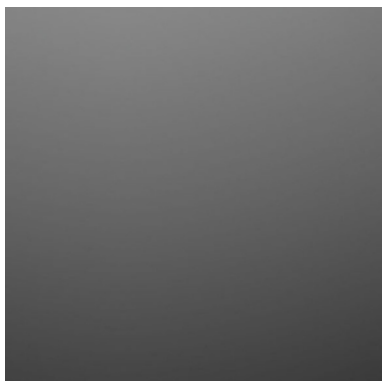
PO – шагрень «офисная»
PO - office shagreen



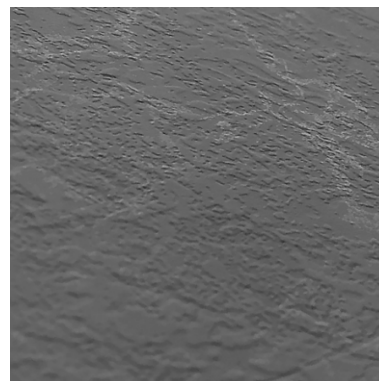
PE – шагрень
PE - shagreen



SG – гладкий глянец
SG - smooth gloss



TM – топ (максимальный) матовый эффект
TM - Top Matte



OS* - имитация структуры поверхности старого камня
OS* - imitation of the structure of the surface of an old stone

Больше идей и подробностей о нас Вы найдете в нашем профиле в сети Instagram @byspan_tm

More ideas and details about us you can find it on our Instagram @byspan_tm



ПРИМЕЧАНИЕ

Данный каталог создан компанией BYSPAN и носит иллюстративно-ознакомительный характер. Компания оставляет за собой право на внесение изменений в ассортимент предлагаемой продукции, а также не несет ответственности за возможные несоответствия цветов либо неточности. Печать даёт только представление о цвете продукта.

NOTE

This catalog was created by BYSPAN and is for illustrative purposes only. The company reserves the right to make changes to the range of products offered, and is not responsible for possible inconsistencies in colors or inaccuracies. Printing gives only an idea of the color of the product.



span.by